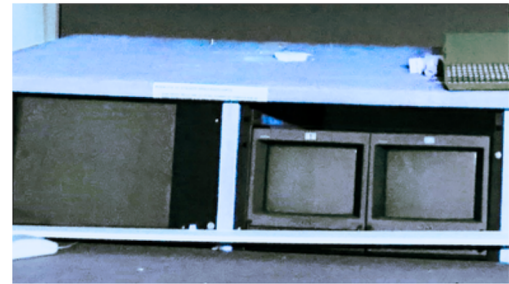
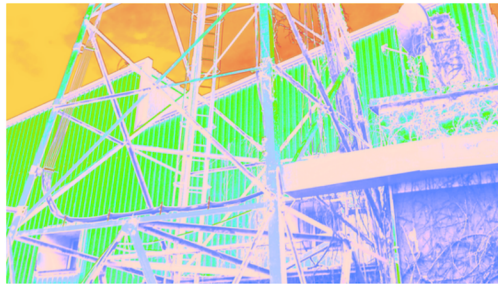
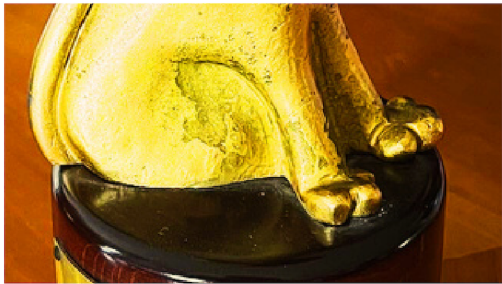




TELEVISIVAMENTE LOCALI

STORIE ECONOMIE INDUSTRIE



Seminario del progetto di ricerca ATLas - Atlante delle televisioni locali (PRIN 2020)

Il surrealismo del consumo. Tv locali e società
Peppino Ortoleva

Le tv locali in Italia e le trasformazioni sociali ed economiche del Paese
Flavia Barca

Presentazione delle ricerche sulle emittenti locali
a cura delle unità del progetto ATLas

Università di Bologna:
Luca Barra, Emiliano Rossi, Matteo Marinello

Università degli studi di Cagliari:
Diego Cavallotti, Myriam Mereu

Università degli studi di Roma "La Sapienza":
Damiano Garofalo, Giulia Crisanti

Università degli studi di Torino:
Riccardo Fassone, Paola Zeni

GIOVEDÌ 14 DICEMBRE,
ORE 13.30-16.00,
VIA AZZO GARDINO, 23, AULA A

